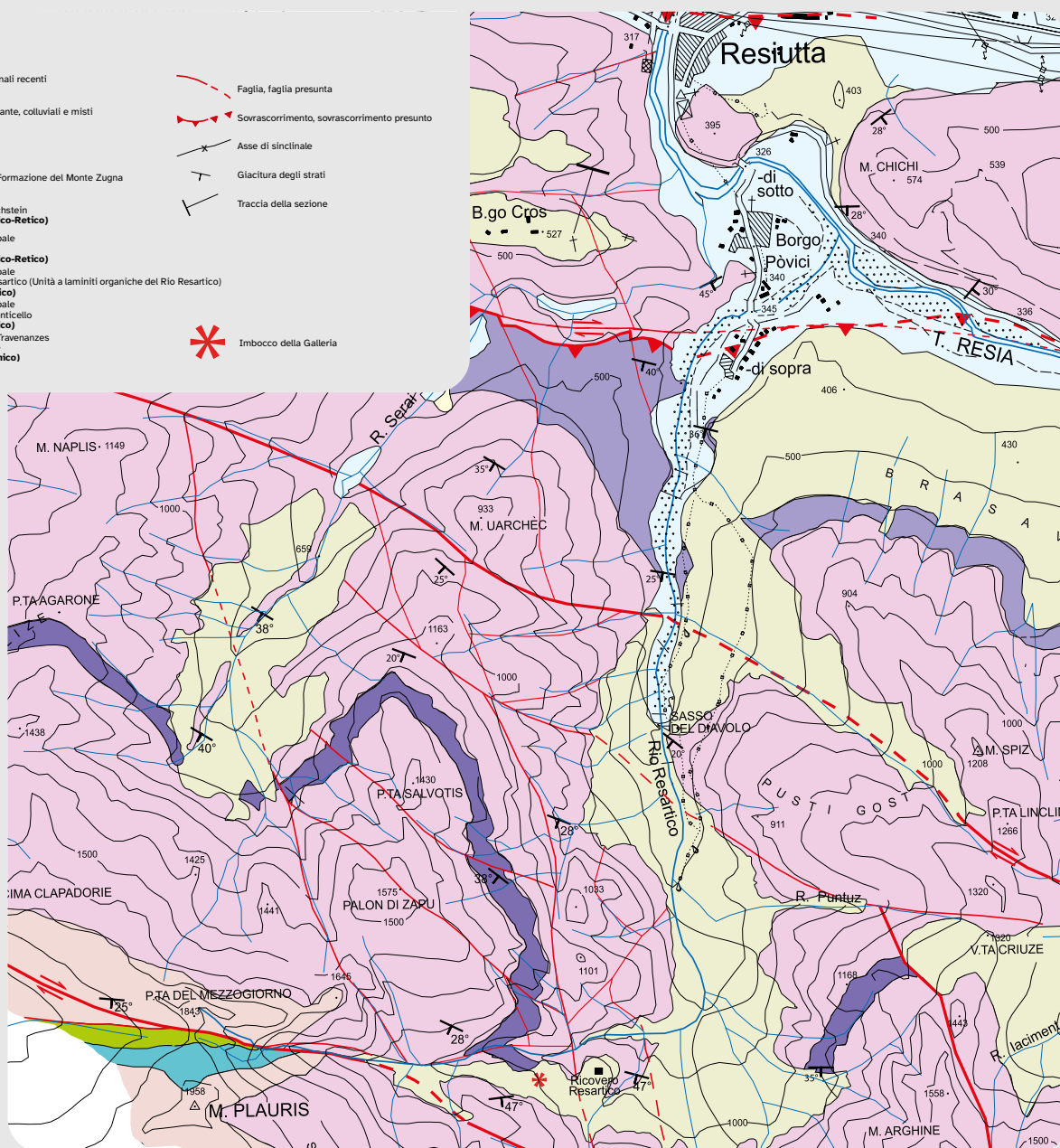
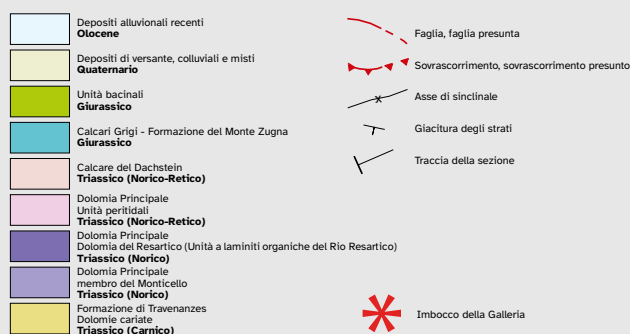


I corsi d'acqua incidono profonde valli entro terreni carbonatici, per lo più dolomitici, in massima parte di età Triassica Superiore.



Carta geologica dell'area del Rio Resartico.
Da Maurizio Ponton: DOLOMIE BITUMINOSE NELLA
OOLOMIA PRINCIPALE: LA MINIERA DEL RIO RESARTICO
PREALPI GIULIE - ITALIA).
GORTANIA. Geologia, Paleontologia, Paleontologia 38 (2016).